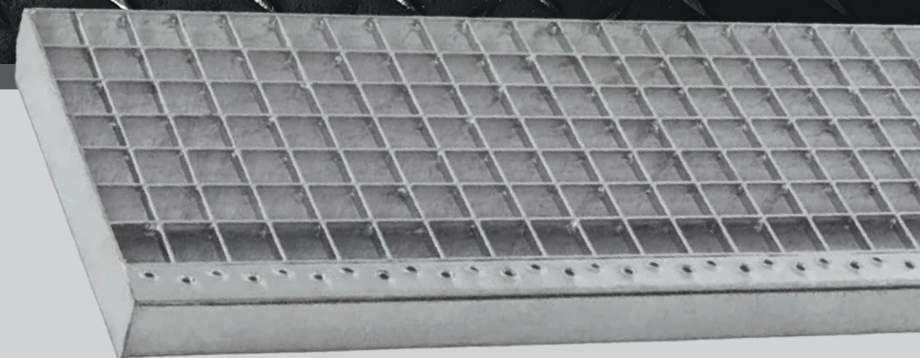




GRADINI

Completi di piastra da bullonare
e rompivisuale



MAGLIA mm	BARRA PORTANTE mm	BARRA TRASVERSALE mm	DIMENSIONI mm	PESO ZINCATO Kg/cad
15x76	25x2	∅ 4	1000x315	11,33
15x76	25x2	∅ 4	1200x315	13,17
15x76	25x2	∅ 4	1800x318(*)	30,16
15x76	30x2	∅ 4	1200x315(*)	15,13
25x76	25x2	∅ 4	600x273	4,56
25x76	25x2	∅ 4	700x273	5,16
25x76	25x2	∅ 4	800x273	5,76
25x76	25x2	∅ 4	1000x273	6,93
25x76	25x3	∅ 4	1000x273	9,01

(*) Secondo il D.M. 14 giugno 1989 n° 236 - art. 4.2.2.